

しょう かた はたら
障がいのある方の「働きたい」を
ぜんりよく おうえん
全力で応援します。



ご利用の流れ

1. 電話またはメールでご連絡下さい。
2. 事業所を見学、説明させて頂きます。
(ご家族、ご関係者の同席も歓迎です)
3. ご利用をご希望される方は、障がい者福祉サービス受給者証を取得後、弊社と利用契約を結び、あなたに合った個別支援計画を作成します。

お問い合わせ

TEL:090-6994-2449

または、011-818-0801

MAIL:minori.hokkaido@gmail.com

URL:http://tetote.org

事業所紹介

しせつめいしょう とくていひえいりかつどうほうじん て て
施設名称：特定非営利活動法人 手と手

しゅうろうしえん て て がた
就労支援センター 手と手 (B型)

じゅうしょじゅうしょ さっぽろしとよひろくみその じょう ちょうめ
事業所住所：札幌市豊平区美園7条5丁目3-14

はたけ じゅうしょ さっぽろしきたくとんでん ばんち さいえん
畑の住所：札幌市北区屯田1054番地(みのり彩園)

さぎょうじかん か ど
作業時間：火～土 10:00～15:00

そうだん おり はんい はたら
相談しながら無理のない範囲で働けます。

こうちん じきゅう えん
工賃：時給300円からスタート

つき こうちん れい
<月の工賃の例>

えん じきゅう じかん にち きんむじかん
300円(時給)×4時間(1日の勤務時間)×22

にち つき きんむにつう えん つき こうちん
日(月の勤務日数)=26,400円(月の工賃)

りょうりょう せいかつほごじきゅうしゃ およ しみんぜいひかせい かた
利用料：生活保護受給者及び市民税非課税の方

むりょう ほか かた ひ わりふたん
は無料。その他の方は、サービス費の1割負担。

ていん めい
定員：20名

こうつうひじよせい
●交通費助成について

さっぽろし す かた さっぽろし りょうこうつうじよせい
札幌市にお住まいの方は札幌市の利用交通助成

う ばあい そうだんくだ
を受けられる場合がありますのでご相談下さい。

タイムスケジュール

9:30	待ち合わせ場所出発	13:00	作業訓練
10:00	ラジオ体操・作業訓練	15:00	作業終了
12:00	昼食	15:30	待ち合わせ場所解散

アクセス

そうげい
<送迎>

じぎょうしよ もよ ちかてつ あきぶえき さかえ
事業所最寄りの地下鉄(麻生駅・栄町駅)へ送迎車がです。

※ルート内外での乗車、下車は行っていません。

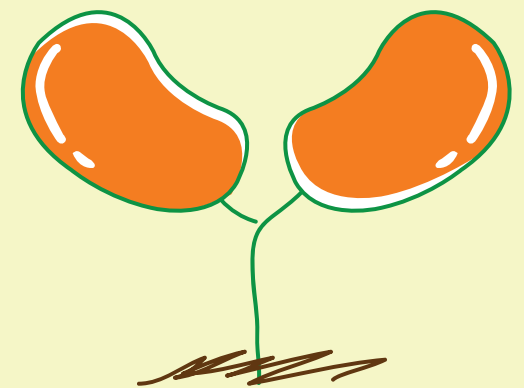
※天候や交通量に応じて時間が前後することもあります。



とくていひえいりかつどうほうじん て て
特定非営利活動法人 手と手
しゅうろうしえん
就労支援センター

手と手

すべてはあなたの
はたら
「働きたい！」のために



わたし しぜんさいばい のうほう
私たちは、「自然栽培」という農法で
やさい くだもの そだ
野菜や果物を育てています。

しぜんさいばい のうやく かがくひりょう じょ
自然栽培とは、農薬や化学肥料、除
そうざい しょう たいよう みず つち なか
草剤を使用せず、太陽や水、土の中
びせいぶつ ちから か さくもつ そだ
の微生物の力を借りて作物を育てる
のうほう
農法です。

た かがた せいさんしゃ けんこう かんが
「食べる方々や生産者の健康を考え、
あんぜん あんしん しょくざい
安全で安心できる食材に！」

と く
をモットーに取り組んでいます。

ひやくしょう ひやく しごと い
百姓は百の仕事があると言われると
さぎょう た き
おり、作業は多岐にわたります。た
くさんある仕事を更に細かく分ける
しごと さら こま わ
ことで、障がいをもつ方ができるこ
しょう かた
とがたくさんあります。

のうぎょう けいけん だいじょうぶ
農業の経験がなくても大丈夫です。
あおぞら した たの あせ なが
青空の下、楽しく汗を流しませんか？

のうぎょう しごと 農業の 仕事

やさい しょうひんか おいしい野菜と商品化

やさい げんき そだ てつだ しゅうかく せん
野菜が元気に育つお手伝い、収穫、選
べつさぎょう かこうさぎょう
別作業、パッケージング、加工作業な
ねんかん つう さぎょう
ど年間を通じて作業が
じゅうじつ
充実しています。こう
たくさん こうてい へ
した沢山の工程を経て、
こころ しょうひん
心のこもった商品とな
ります。



たの しい！ は 楽しい！

はんばい せつきやく マルシェなどで販売・接客

さっぽろきんこう やさい かこうひん
札幌近郊のイベントで野菜や加工品を
はんばい せつきやく まな かた
販売しています。接客を学びたい方も、
はんばい つう
販売を通じてスキル
みが
を磨くことができま
す。



のうか てつだ おうえん 農家さんを手伝って応援

しせつがいしゅうろう ほか のうか てつだ
施設外就労で他の農家さんのお手伝い
い のうか えがお
に行きます。農家さんが笑顔で「あり
がとう」と言ってくださると、とても
うれしくなります。
きぶん たの
ドライブ気分を楽し
しごと
みながらもお仕事は
きっちりやります。



えがお あつ ばしょ たくさんの笑顔が集まる場所

はたけ ちいき ほいくえん
畑のボランティアさんや地域の保育園
えんじ いろいろ かた こうりゅう
の園児など色々な方たちと交流があり
ます。色々な方たちと一緒に働けるこ
いろいろ かた いっしょ はたら
とは社会とつながる
しゃかい
1歩であり、私たち
ぼ わたし
の大きな財産です。
おお ざいさん

